



แบบประเมินองค์การปกครองส่วนท้องถิ่นที่มีศักยภาพสูง
(High – Potentiated Local Assessment : HPA)
ประจำปี ๒๕๖๙

หัวข้อประเมินที่ ๓ การป้องกันและปราบปรามการทุจริตและประพฤติมิชอบ

ตัวชี้วัดที่ ๑๐ ระดับคะแนนและระดับผลการประเมินการเข้าร่วมการประเมินคุณธรรมและความโปร่งใสในการดำเนินงานของหน่วยงานภาครัฐ (Integrity and Transparency Assessment : ITA) ประจำปีงบประมาณ พ.ศ. ๒๕๖๘ ขององค์กรปกครองส่วนท้องถิ่น

เกณฑ์การประเมิน

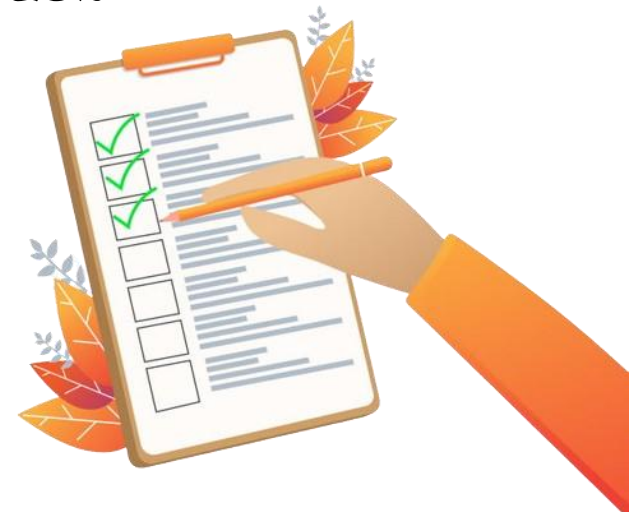
ระดับคะแนนและระดับผลการประเมินการเข้าร่วมการประเมินคุณธรรมและความโปร่งใสในการดำเนินงานของหน่วยงานภาครัฐ (Integrity and Transparency Assessment : ITA) ประจำปีงบประมาณ พ.ศ. ๒๕๖๘ ขององค์กรปกครองส่วนท้องถิ่น

มีการดำเนินการ ดังนี้

๑. องค์กรปกครองส่วนท้องถิ่นเข้าร่วมประเมิน ITA ผ่านระบบ ITAS ได้รับคะแนนและระดับผลการประเมินตามที่กำหนด
๒. ผลการประเมิน คือ ค่าคะแนน โดยมีคะแนนเต็ม ๑๐๐ คะแนน และระดับผลการประเมิน (Rating Score) โดยกำหนดเกณฑ์การให้คะแนน ดังนี้
 - ๒.๑ มีผลการประเมิน ITA ได้คะแนน ๙๗.๕๑ - ๑๐๐ และมีคะแนน ITA เท่าเดิมหรือเพิ่มขึ้น เมื่อเปรียบเทียบกับปีที่ผ่านมา
 - ๒.๒ มีผลการประเมิน ITA ได้คะแนน ๙๗.๕๑ - ๑๐๐ และมีคะแนน ITA ลดลง เมื่อเปรียบเทียบกับปีที่ผ่านมา
 - ๒.๓ มีผลการประเมิน ITA ได้คะแนน ๙๕.๐๑ - ๙๗.๕๐
 - ๒.๔ มีผลการประเมิน ITA ได้คะแนน ๙๒.๕๑ - ๙๕.๐๐
 - ๒.๕ มีผลการประเมิน ITA ได้คะแนน ๙๐.๐๑ - ๙๒.๕๐
 - ๒.๖ มีผลการประเมิน ITA ได้คะแนน ๐.๐๐ - ๙๐.๐๐

ตรวจสอบเอกสาร/หลักฐาน

สามารถตรวจสอบผลการประเมินได้จาก ประกาศสำนักงาน ป.ป.ช. เรื่อง ผลการประเมินการเข้าร่วมการประเมินคุณธรรมและความโปร่งใสในการดำเนินงานของหน่วยงานภาครัฐ (Integrity and Transparency Assessment : ITA) ประจำปีงบประมาณ พ.ศ. ๒๕๖๘ ลงวันที่ ๑๕ สิงหาคม ๒๕๖๘



ตัวอย่างเอกสาร/หลักฐาน

ประกาศสำนักงาน ป.ป.ช. เรื่อง ผลการประเมินการเข้าร่วมการประเมินคุณธรรมและความโปร่งใสในการดำเนินงานของหน่วยงานภาครัฐ (Integrity and Transparency Assessment : ITA) ประจำปีงบประมาณ พ.ศ. ๒๕๖๘ ลงวันที่ ๑๕ สิงหาคม ๒๕๖๘



ประกาศสำนักงานคณะกรรมการป้องกันและปราบปรามการทุจริตแห่งชาติ
เรื่อง ผลการประเมินคุณธรรมและความโปร่งใสในการดำเนินงานของหน่วยงานภาครัฐ
(Integrity and Transparency Assessment: ITA) ประจำปีงบประมาณ พ.ศ. ๒๕๖๘

ตามที่ สำนักงานคณะกรรมการป้องกันและปราบปรามการทุจริตแห่งชาติ (สำนักงาน ป.ป.ช.) ได้ดำเนินการประเมินคุณธรรมและความโปร่งใสในการดำเนินงานของหน่วยงานภาครัฐ (Integrity and Transparency Assessment: ITA) ประจำปีงบประมาณ พ.ศ. ๒๕๖๘ ร่วมกับหน่วยงานภาครัฐที่รับผิดชอบหน่วยงานเดิมคือกรมสวัสดิการและคุ้มครองแรงงาน พ.ศ. ๒๕๖๘ ให้นำมาใช้กับกิจกรรมการประเมินและผลักดันให้มีการดำเนินงานตามกรอบการดำเนินงานประเมินที่ฝ่ายบุคคลของหน่วยงานภาครัฐประเภทต่าง ๆ ได้แก่ สำนักงานปลัดกระทรวงมหาดไทย สำนักงานปลัดกระทรวงการอุดมศึกษา วิทยาศาสตร์ วิจัยและนวัตกรรม สำนักงานคณะกรรมการป้องกันและปราบปรามการทุจริตในภาครัฐ สำนักงานคณะกรรมการพัฒนาเศรษฐกิจและสังคมแห่งชาติ สำนักงานคณะกรรมการป้องกันและปราบปรามการทุจริตแห่งชาติ กอปรกับบุคลากร เจ้าหน้าที่และหน่วยงานที่เกี่ยวข้องที่เกี่ยวข้องกับกระบวนการประเมิน โดยยึดจุดประสงค์เพื่อให้หน่วยงานภาครัฐที่ใช้ร่วมการประเมินได้ทราบถึงสถานการณ์ที่เกี่ยวกับภาคสำนักงานด้านคุณธรรมและความโปร่งใส พร้อมทั้งส่งเสริมและพัฒนาให้หน่วยงานภาครัฐสามารถนำผลการประเมินไปใช้ประกอบการปรับปรุงและพัฒนาองค์กรให้มีประสิทธิภาพ ทั้งในด้านการบริหารจัดการ การให้บริการ และการอำนวยความสะดวกต่อประชาชน นอกจากนี้การประเมินยังได้รับการกำหนดให้เป็นเครื่องมือในการยกระดับมาตรฐานการดำเนินงานภาครัฐตามตัวชี้วัดของแผนแม่บทภายใต้ยุทธศาสตร์ชาติ ประเด็น (๑๑) การต่อต้านการทุจริตและประพฤติมิชอบ (พ.ศ. ๒๕๖๖ - ๒๕๗๐) (ฉบับแก้ไขเพิ่มเติม) นั้น

บัดนี้ สำนักงาน ป.ป.ช. ได้ดำเนินการประเมินคุณธรรมและความโปร่งใสในการดำเนินงานของหน่วยงานภาครัฐ (Integrity and Transparency Assessment: ITA) ประจำปีงบประมาณ พ.ศ. ๒๕๖๘ จนเสร็จตามรอบระยะเวลาที่กำหนด โดยมีกระบวนการที่ ควบคุมและสนับสนุนจากสำนักงาน โดยได้ร่วมมือกับสำนักงานอัยการพิเศษและสำนักงานคณะกรรมการป้องกันและปราบปรามการทุจริตในภาครัฐ ในการพิจารณาและให้ข้อเสนอแนะทางวิชาการ เพื่อให้การประเมินเป็นไปอย่างถูกต้องและเป็นมาตรฐานเดียวกัน ประกอบกับคณะกรรมการประเมินคุณธรรมและความโปร่งใส ได้พิจารณาและสนับสนุนการออกผลการประเมินเปรียบเทียบกับ ค่าที่ประเมินของหน่วยงาน ป.ป.ช. ในการประเมินครั้งที่ ๒๕๖๕๖๘ เมื่อวันที่ ๖ สิงหาคม ๒๕๖๘ ได้มีมติเห็นชอบผลการประเมินคุณธรรมและความโปร่งใสในการดำเนินงานของหน่วยงานภาครัฐ (Integrity and Transparency Assessment: ITA) ประจำปีงบประมาณ พ.ศ. ๒๕๖๘ โดยวิธีเป็นอย่างไรว่า หน่วยงานภาครัฐจะดำเนินการประเมินไปปฏิบัติปรับปรุงพัฒนาและใช้ความโปร่งใส และเป็นไปพลงการร่วมกับสายและสื่อที่ประชาชนสามารถเข้าถึงประกาศฉบับนี้ ทั้งนี้ หน่วยงานภาครัฐที่เข้าร่วมประเมินและผู้สนใจทั่วไปสามารถทราบรายละเอียดการประเมินดังกล่าวได้จากกรอบ ITA นี้เว็บไซต์ <https://ita.nao.go.th> ตั้งแต่วันที่ ๑๕ สิงหาคม ๒๕๖๘ เป็นต้นไป

ประกาศ ณ วันที่ ๑๕ สิงหาคม ๒๕๖๘
(นายไชยรัตน์ ศิริพิพรอม)
เลขาธิการคณะกรรมการ ป.ป.ช.



ผลการประเมินคุณธรรมและความโปร่งใสในการดำเนินงานของหน่วยงานภาครัฐ
Integrity and Transparency Assessment: ITA
ประจำปีงบประมาณ พ.ศ. 2568

ผลการประเมินคุณธรรมและความโปร่งใสในการดำเนินงานของหน่วยงานภาครัฐ
ประจำปีงบประมาณ พ.ศ. 2568
ประเภทองค์กรปกครองส่วนท้องถิ่น
พื้นที่ภาค 1
จังหวัดปทุมธานี

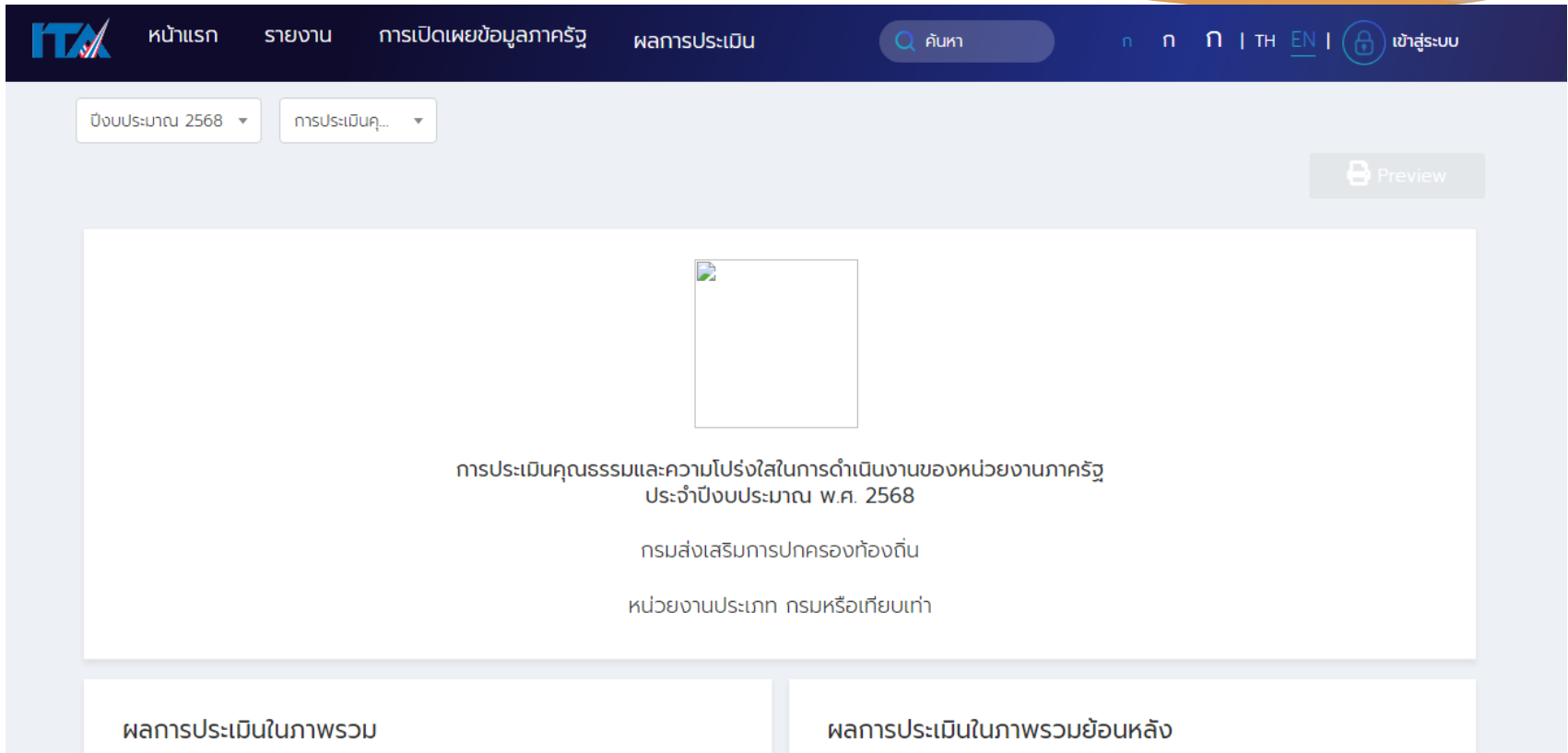
| ร.ร. | หน่วยงาน | อันดับ | คะแนน ITA 2568 | เบี่ยงเบนชี้แจงคะแนน | ระดับผลการประเมิน |
|------|----------------------------------|---------------|----------------|----------------------|-------------------|
| 1 | องค์การบริหารส่วนจังหวัดปทุมธานี | เมืองปทุมธานี | 96.59 | -1.00 | ดีมาก |
| 2 | เทศบาลนครลำไย | ลำไยบุรี | 99.70 | +1.45 | ดีมากเยี่ยม |
| 3 | เทศบาลเมืองคลองหลวง | คลองหลวง | 97.92 | +5.67 | ดีมากเยี่ยม |
| 4 | เทศบาลเมืองลำไย | คลองหลวง | 96.74 | +4.72 | ดีมาก |
| 5 | เทศบาลเมืองลำไย | ลำไยบุรี | 99.77 | +4.84 | ดีมากเยี่ยม |
| 6 | เทศบาลเมืองลำไยบุรี | ลำไยบุรี | 98.69 | +1.70 | ดีมากเยี่ยม |
| 7 | เทศบาลเมืองลำไยบุรี | เมืองปทุมธานี | 95.15 | -2.89 | ดีมาก |
| 8 | เทศบาลเมืองลำไยบุรี | เมืองปทุมธานี | 97.29 | +1.93 | ดีมาก |
| 9 | เทศบาลเมืองปทุมธานี | เมืองปทุมธานี | 96.68 | -0.10 | ดีมาก |
| 10 | เทศบาลเมืองคูคต | ลำไยบุรี | 99.56 | +1.21 | ดีมากเยี่ยม |
| 11 | เทศบาลเมืองลำไยบุรี | ลำไยบุรี | 99.69 | +0.26 | ดีมากเยี่ยม |
| 12 | เทศบาลเมืองลำไยบุรี | ลำไยบุรี | 99.01 | +0.89 | ดีมากเยี่ยม |
| 13 | เทศบาลเมืองลำไยบุรี | ลำไยบุรี | 96.67 | +0.80 | ดีมาก |
| 14 | เทศบาลเมืองลำไยบุรี | เมืองปทุมธานี | 96.98 | -1.15 | ดีมากเยี่ยม |
| 15 | เทศบาลเมืองลำไยบุรี | เมืองปทุมธานี | 98.05 | +4.37 | ดีมาก |
| 16 | เทศบาลเมืองลำไยบุรี | เมืองปทุมธานี | 99.83 | +0.31 | ดีมากเยี่ยม |
| 17 | เทศบาลเมืองลำไยบุรี | เมืองปทุมธานี | 96.53 | +4.85 | ดีมาก |
| 18 | เทศบาลเมืองลำไยบุรี | เมืองปทุมธานี | 98.81 | +1.31 | ดีมากเยี่ยม |
| 19 | เทศบาลเมืองลำไยบุรี | เมืองปทุมธานี | 94.38 | -1.53 | ดีมาก |
| 20 | เทศบาลเมืองลำไยบุรี | เมืองปทุมธานี | 96.66 | +6.74 | ดีมาก |
| 21 | เทศบาลเมืองลำไยบุรี | เมืองปทุมธานี | 97.19 | -0.58 | ดีมาก |
| 22 | เทศบาลเมืองลำไยบุรี | เมืองปทุมธานี | 99.39 | +1.51 | ดีมากเยี่ยม |
| 23 | เทศบาลเมืองลำไยบุรี | เมืองปทุมธานี | 99.25 | +0.23 | ดีมากเยี่ยม |
| 24 | เทศบาลเมืองลำไยบุรี | ลำไยบุรี | 99.73 | +1.37 | ดีมากเยี่ยม |
| 25 | เทศบาลเมืองลำไยบุรี | ลำไยบุรี | 97.98 | +0.06 | ดีมาก |
| 26 | เทศบาลเมืองลำไยบุรี | ลำไยบุรี | 99.88 | +1.66 | ดีมากเยี่ยม |
| 27 | เทศบาลเมืองลำไยบุรี | ลำไยบุรี | 99.51 | +1.17 | ดีมากเยี่ยม |
| 28 | เทศบาลเมืองลำไยบุรี | ลำไยบุรี | 99.43 | +1.48 | ดีมากเยี่ยม |
| 29 | เทศบาลเมืองลำไยบุรี | เมืองปทุมธานี | 99.21 | +1.45 | ดีมากเยี่ยม |
| 30 | เทศบาลเมืองลำไยบุรี | เมืองปทุมธานี | 96.93 | -0.56 | ดีมากเยี่ยม |
| 31 | องค์การบริหารส่วนตำบลคูคต | คลองหลวง | 96.24 | +3.33 | ดีมาก |
| 32 | องค์การบริหารส่วนตำบลคูคต | คลองหลวง | 99.28 | +1.31 | ดีมากเยี่ยม |
| 33 | องค์การบริหารส่วนตำบลคูคต | คลองหลวง | 99.92 | +0.38 | ดีมากเยี่ยม |
| 34 | องค์การบริหารส่วนตำบลคูคต | คลองหลวง | 98.81 | +0.82 | ดีมากเยี่ยม |
| 35 | องค์การบริหารส่วนตำบลคูคต | คลองหลวง | 99.83 | -0.56 | ดีมาก |
| 36 | องค์การบริหารส่วนตำบลคูคต | เมืองปทุมธานี | 97.81 | +2.18 | ดีมาก |
| 37 | องค์การบริหารส่วนตำบลคูคต | เมืองปทุมธานี | 98.86 | +0.16 | ดีมาก |
| 38 | องค์การบริหารส่วนตำบลคูคต | เมืองปทุมธานี | 98.77 | +5.38 | ดีมากเยี่ยม |
| 39 | องค์การบริหารส่วนตำบลคูคต | เมืองปทุมธานี | 99.76 | +0.55 | ดีมากเยี่ยม |
| 40 | องค์การบริหารส่วนตำบลคูคต | เมืองปทุมธานี | 99.86 | +3.95 | ดีมากเยี่ยม |

ผลการประเมินคุณธรรมและความโปร่งใสในการดำเนินงานของหน่วยงานภาครัฐ (Integrity and Transparency Assessment: ITA) ประจำปีงบประมาณ พ.ศ. 2568



ตัวอย่างเอกสาร/หลักฐาน

ตรวจสอบผลการประเมินคุณธรรมและความโปร่งใสในการดำเนินงานของหน่วยงานภาครัฐ
(Integrity and Transparency Assessment : ITA) ประจำปีงบประมาณ พ.ศ. ๒๕๖๘
ในเว็บไซต์ NACC ITA ของสำนักงาน ป.ป.ช. (<https://itas.nacc.go.th>)



The screenshot displays the NACC ITA website interface. At the top, there is a navigation bar with the ITA logo and menu items: หน้าแรก, รายงาน, การเปิดเผยข้อมูลภาครัฐ, ผลการประเมิน. A search bar contains the text "ค้นหา". On the right, there are language options (TH, EN) and a login button labeled "เข้าสู่ระบบ". Below the navigation bar, there are two dropdown menus: "ปีงบประมาณ 2568" and "การประเมิน...". A "Preview" button is located on the right side. The main content area shows a placeholder for a document, with the following text centered below it: "การประเมินคุณธรรมและความโปร่งใสในการดำเนินงานของหน่วยงานภาครัฐ ประจำปีงบประมาณ พ.ศ. 2568", "กรมส่งเสริมการปกครองท้องถิ่น", and "หน่วยงานประเภท กรมหรือเทียบเท่า". At the bottom, there are two tabs: "ผลการประเมินในภาพรวม" and "ผลการประเมินในภาพรวมย้อนหลัง".

เกณฑ์การให้คะแนน

| การดำเนินการ | คะแนน |
|--|-------|
| มีผลการประเมิน ITA ได้คะแนน ๙๗.๕๑ - ๑๐๐ และมีคะแนน ITA เท่าเดิมหรือเพิ่มขึ้นเมื่อเปรียบเทียบกับปีที่ผ่านมา | ๕ |
| มีผลการประเมิน ITA ได้คะแนน ๙๗.๕๑ - ๑๐๐ และมีคะแนน ITA ลดลง เมื่อเปรียบเทียบกับปีที่ผ่านมา | ๔ |
| มีผลการประเมิน ITA ได้คะแนน ๙๕.๐๑ - ๙๗.๕๐ | ๓ |
| มีผลการประเมิน ITA ได้คะแนน ๙๒.๕๑ - ๙๕.๐๐ | ๒ |
| มีผลการประเมิน ITA ได้คะแนน ๙๐.๐๑ - ๙๒.๕๐ | ๑ |
| มีผลการประเมิน ITA ได้คะแนน ๐.๐๐ - ๙๐.๐๐ | ๐ |

ผลคะแนน และระดับผลการประเมิน

ระดับผลการประเมิน (Rating Score)

เมื่อประมวลผลการประเมิน ITA เรียบร้อยแล้ว รายละเอียดผลการประเมิน ITA ประกอบด้วยข้อมูล 2 ส่วน คือ คะแนน ITA ของหน่วยงาน (คะแนนเต็ม 100 คะแนน) และระดับผลการประเมิน (Rating Score) ซึ่งจำแนกออกเป็น 5 ระดับ ดังนี้

| ระดับผลการประเมิน (Rating Score) | เงื่อนไข | | | | |
|----------------------------------|----------------|----------------|---------------------|---------------------|----------------|
| | คะแนน ITA | คะแนน IIT | คะแนน EIT ส่วนที่ 1 | คะแนน EIT ส่วนที่ 2 | คะแนน OIT |
| ผ่านดีเยี่ยม | 95.00 - 100.00 | 95.00 - 100.00 | 95.00 - 100.00 | 95.00 - 100.00 | 95.00 - 100.00 |
| ผ่านดี | 85.00 - 100.00 | 85.00 - 100.00 | 85.00 - 100.00 | 85.00 - 100.00 | 85.00 - 100.00 |
| ผ่าน | 85.00 - 100.00 | | | | |
| ต้องปรับปรุง | 70.00 - 84.99 | | | | |
| ต้องปรับปรุงโดยด่วน | 0.00 - 69.99 | | | | |