



กรมส่งเสริมการปกครองท้องถิ่น
Department of Local Administration

การอบรมสัมมนาชี้แจงการประเมินประ-สิทธิภาพของอปท.

แบบประเมินประสิทธิภาพของ อปท.
(Local Performance Assessment: LPA) ประจำปี 2569

วันพุธที่ 25 มีนาคม 2569

ณ ห้องประชุม 5501 อาคาร 5 ชั้น 5 สถ.

และผ่านระบบการประชุมสื่ออิเล็กทรอนิกส์ ระบบ Webex



หลักการและเหตุผล

เป้าหมายการบริหารราชการ

พระราชกฤษฎีกาว่าด้วยหลักเกณฑ์และวิธีการบริหารกิจการบ้านเมืองที่ดี พ.ศ. 2546



ผลของการประเมิน

1

สะท้อนประสิทธิภาพ

2

ความมีมาตรฐานของการจัดบริการสาธารณะ

3

ความมีมาตรฐานของการจัดกิจกรรมสาธารณะ

เพื่อให้สามารถช่วย/แก้หรือส่ง/เสริม อบต. ได้อย่างเหมาะสม-สอดคล้องตามความจำเป็น

แผนแม่บทภายใต้ยุทธศาสตร์ชาติระยะ 20 ปี (พ.ศ. 2566-2580) ฉบับแก้ไขเพิ่มเติม



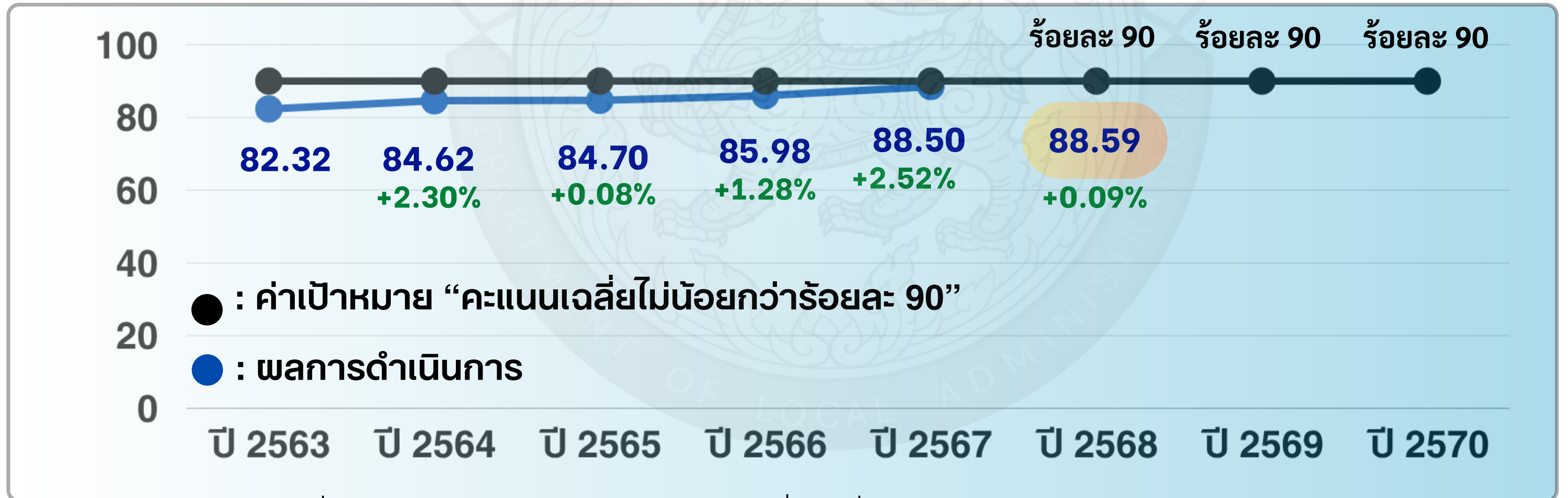
ประเด็นที่ 20 การบริการประชาชนและประสิทธิภาพภาครัฐ

เป้าหมาย องค์กรปกครองส่วนท้องถิ่นต้องมีสมรรถนะและสร้างความทันสมัย

ในการจัดบริการสาธารณะและกิจกรรมสาธารณะให้กับประชาชน

ตัวชี้วัด การประเมินประสิทธิภาพขององค์กรปกครองส่วนท้องถิ่นในภาพรวม

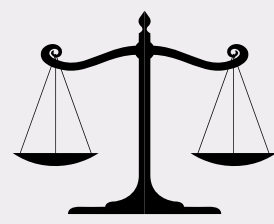
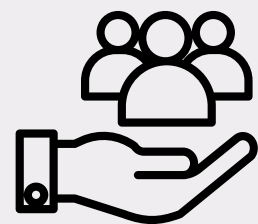
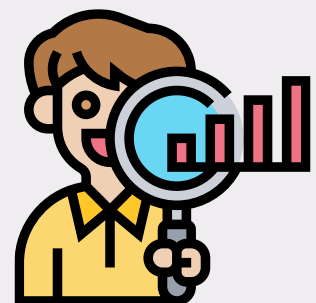
ค่าเป้าหมาย ปี พ.ศ. 2566 - 2570 “คะแนนเฉลี่ยไม่น้อยกว่าร้อยละ 90”



การประเมินประสิทธิภาพขององค์กรปกครองส่วนท้องถิ่น (Local Performance Assessment: LPA)

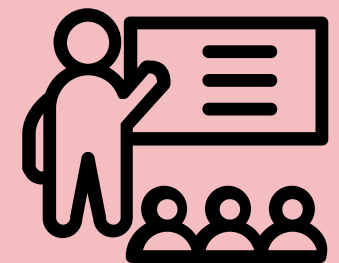
ความเป็นมา

- กรมส่งเสริมการปกครองท้องถิ่น (สถ.) มีหน้าที่ส่งเสริมให้ อปท. มีความเข้มแข็งอย่างยั่งยืน อันจะส่งผลให้ประชาชนในพื้นที่ได้รับบริการที่ดี และมีส่วนร่วมในการบริหารงานของ อปท. ตามหลักการบริหารกิจการบ้านเมืองที่ดี เพื่อประโยชน์สุขของประชาชนในองค์กรวม สถ. จึงกำหนดระบบการติดตาม ประเมินผลการดำเนินงานของ อปท. ในรูปแบบของการ **“ประเมินมาตรฐานการปฏิบัติราชการและนิเทศ อปท.”** ตั้งแต่ปีงบประมาณ พ.ศ. 2549 เป็นต้นมา ถึงปีงบประมาณ พ.ศ. 2557 โดยเรียกกันว่า **“การประเมิน Core Team”** (ระยะเวลา 15 ปี)
- ตั้งแต่ปีงบประมาณ พ.ศ. 2558 ถึงปัจจุบัน สถ. ได้ยกระดับเป็น **“การประเมินประสิทธิภาพของ อปท. (Local Performance Assessment: LPA)”** ซึ่งเป็นการประเมินการปฏิบัติราชการของ อปท. ทั้งในเชิงกระบวนการ และเชิงผลลัพธ์ โดยกำหนดการประเมินประสิทธิภาพขององค์กรปกครองส่วนท้องถิ่น เป็น 5 ด้าน ประกอบด้วย
 - ด้านที่ 1 ด้านการบริหารจัดการ
 - ด้านที่ 2 ด้านการบริหารงานบุคคลและกิจการสภา
 - ด้านที่ 3 ด้านการบริหารงานการเงินและการคลัง
 - ด้านที่ 4 ด้านการบริการสาธารณะ
 - ด้านที่ 5 ด้านธรรมาภิบาล



ประเมินองค์กรปกครองส่วนท้องถิ่นทุกแห่ง (จำนวน 7,842 แห่ง)

- องค์กรบริหารส่วนจังหวัด จำนวน 76 แห่ง
- เทศบาล จำนวน 2,474 แห่ง
- องค์กรบริหารส่วนตำบล จำนวน 5,291 แห่ง
- เมืองพัทยา จำนวน 1 แห่ง



การจัดทำตัวชี้วัดการประเมินประสิทธิภาพขององค์กรปกครองส่วนท้องถิ่น (Local Performance Assessment: LPA) ประจำปี 2569



กรมส่งเสริมการปกครองท้องถิ่นมีการปรับปรุงตัวชี้วัดการประเมินประสิทธิภาพขององค์กรปกครองส่วนท้องถิ่นทุกปี โดยมีการแต่งตั้งคณะทำงานการประเมินประสิทธิภาพขององค์กรปกครองส่วนท้องถิ่น (Local Performance Assessment: LPA) จำนวน 2 คณะ

- (1) คณะทำงานยกระดับการประเมินประสิทธิภาพขององค์กรปกครองส่วนท้องถิ่น
- (2) คณะทำงานจัดทำและทบทวนตัวชี้วัดการประเมินประสิทธิภาพขององค์กรปกครองส่วนท้องถิ่น

ประกอบด้วย

อธิบดีกรมส่งเสริมการปกครองท้องถิ่น
ที่ปรึกษาคณะทำงาน

รองอธิบดีกรมส่งเสริมการปกครองท้องถิ่น
ประธานคณะทำงาน

ผู้บริหารหน่วยงานในสังกัด สก.
คณะทำงาน

ผู้ทรงคุณวุฒิมีความเชี่ยวชาญ
ในด้านการปกครองท้องถิ่น ด้านการจัดการ
บริการสาธารณะ และด้านการวิเคราะห์ระบบ
และตัวชี้วัด จำนวน 3 ท่าน
คณะทำงาน

ผู้แทนหน่วยงานภายนอก



กรมส่งเสริมคุณภาพสิ่งแวดล้อม



องค์การบริหารจัดการก๊าซ
เรือนกระจก (องค์การมหาชน)



กรมการเปลี่ยนแปลง
สภาพภูมิอากาศและสิ่งแวดล้อม



กรมป้องกันและบรรเทาสาธารณภัย



กรมควบคุมโรค



กรมอนามัย



สำนักงาน ป.ป.ช.

มีหน้าที่ ดังนี้

เพื่อจัดทำและทบทวนตัวชี้วัด
การประเมินประสิทธิภาพของ อปท.
ให้สอดคล้องกับอำนาจ หน้าที่ นโยบาย
ของรัฐบาล กระทรวงมหาดไทย สก.
และบริบทของ อปท.
และกลั่นกรองและพิจารณาเกณฑ์
การประเมินในแบบประเมินประสิทธิภาพ
ของ อปท. ให้สอดคล้องกับนโยบาย
ของรัฐบาล อำนาจ หน้าที่ของ
กระทรวงมหาดไทย สก.
และบริบทของ อปท.

ผลการประเมินประสิทธิภาพของ อปท.

Local Performance Assessment: LPA) ประจำปี 2568

กรมส่งเสริมการปกครองท้องถิ่น
Department of Local Administration



การประเมินประสิทธิภาพของ อปท. (LPA)

89 ตัวชี้วัด

ตัวชี้วัดปกติ (คิดค่าคะแนน) 75 ตัวชี้วัด
ตัวชี้วัดนำร่อง (ไม่คิดค่าคะแนน) 14 ตัวชี้วัด



การประเมิน อปท. ที่มีศักยภาพสูง (HPA)

11 ตัวชี้วัด

ด้านที่ 1 การบริหารจัดการ



8 ตัวชี้วัด

ปกติ 5 ตัวชี้วัด
นำร่อง 3 ตัวชี้วัด

ด้านที่ 2 การบริหารงานบุคคล และกิจการสภา



8 ตัวชี้วัด

ด้านที่ 3 การบริหารงานการเงิน และการคลัง



13 ตัวชี้วัด

ด้านที่ 4 การบริการสาธารณะ



51 ตัวชี้วัด

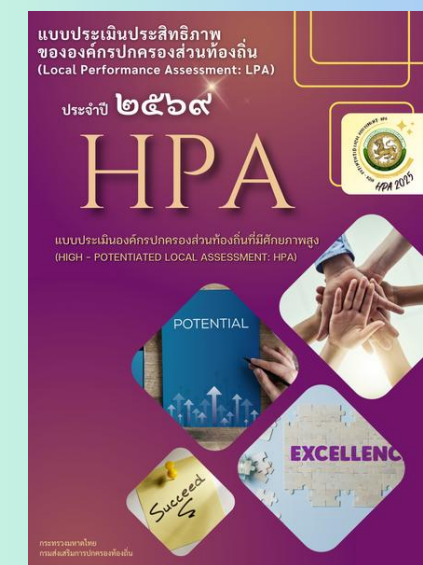
ปกติ 47 ตัวชี้วัด
นำร่อง 4 ตัวชี้วัด

ด้านที่ 5 ธรรมาภิบาล



6 ตัวชี้วัด

การประเมิน อปท. ที่มีศักยภาพสูง (HPA)



ภาพรวมการตรวจประเมินประสิทธิภาพขององค์กรปกครองส่วนท้องถิ่น (Local Performance Assessment: LPA) ประจำปี 2568

กรมส่งเสริมการปกครองท้องถิ่น
Department of Local Administration



ทีมประเมิน

ประสิทธิภาพขององค์กรปกครองส่วนท้องถิ่น



ทีมประเมินฯ

อย่างน้อยทีมละ 4 คน

จังหวัด แต่งตั้งทีมประเมิน อย่างน้อยทีมละ 4 คน ประกอบด้วย ข้าราชการของสำนักงานส่งเสริมการปกครองท้องถิ่นจังหวัด และอำเภอ ตรวจประเมิน

1. การประเมินประสิทธิภาพขององค์กรปกครองส่วนท้องถิ่น (LPA) ประจำปี 2568
2. การประเมินองค์กรปกครองส่วนท้องถิ่นที่มีศักยภาพสูง (HPA) ประจำปี 2568

หมายเหตุ

แนวทางการตรวจประเมิน ใช้วิธีแบบผสมผสาน ตรวจประเมินผ่านระบบสารสนเทศ และการตรวจประเมินโดยการลงพื้นที่ โดยให้เป็นดุลยพินิจของแต่ละจังหวัด

อปท. ที่ประเมิน LPA และ HPA



องค์กรปกครองส่วนท้องถิ่น
จำนวน **7,844** แห่ง

องค์การบริหารส่วนจังหวัด

76
แห่ง

เทศบาลนคร

35
แห่ง

เทศบาลเมือง

221
แห่ง

เทศบาลตำบล

2,218
แห่ง

องค์การบริหารส่วนตำบล

5,293
แห่ง

เมืองพัทยา

1
แห่ง

ข้อมูล ณ วันที่ 11 เม.ย. 68

การตรวจประเมินในรูปแบบผสมผสาน



ผ่านระบบการประเมินประสิทธิภาพขององค์กรปกครองส่วนท้องถิ่น (www.lpa.dla.go.th)



ลงพื้นที่ เพื่อตรวจเอกสารหลักฐานเชิงประจักษ์



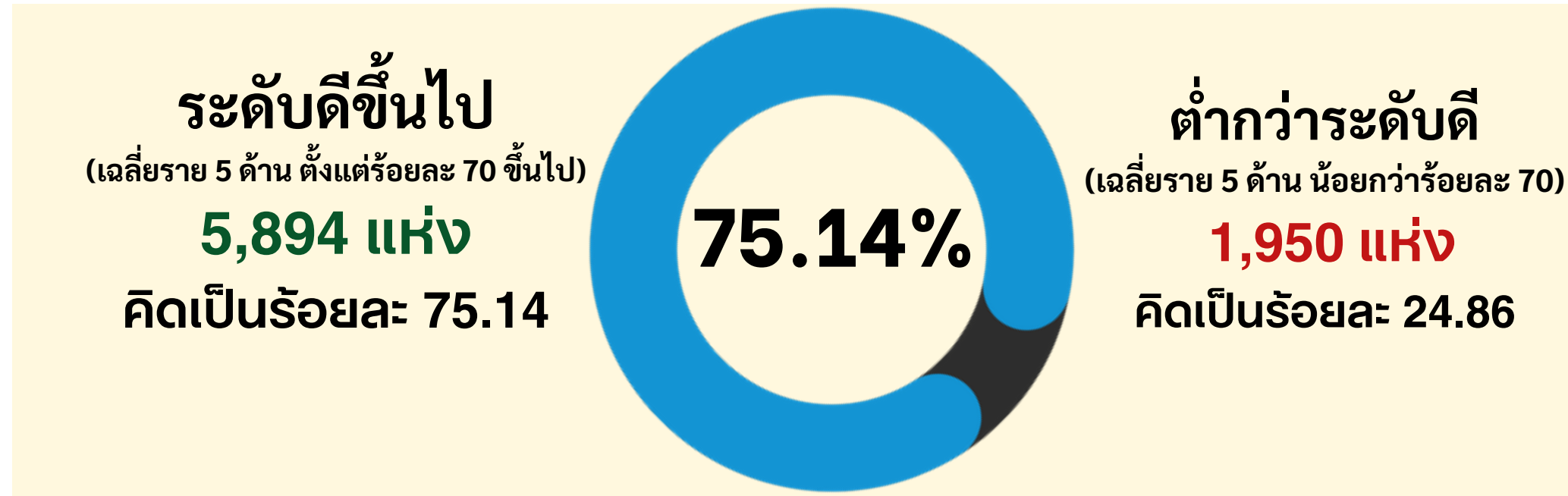
Google Drive

ประเมินตนเองโดยการลงข้อมูลอัปโหลดไฟล์เอกสารหลักฐานต่าง ๆ ลงใน Google Drive และแนบลิงก์ในระบบการประเมินฯ

lpa.dla.go.th

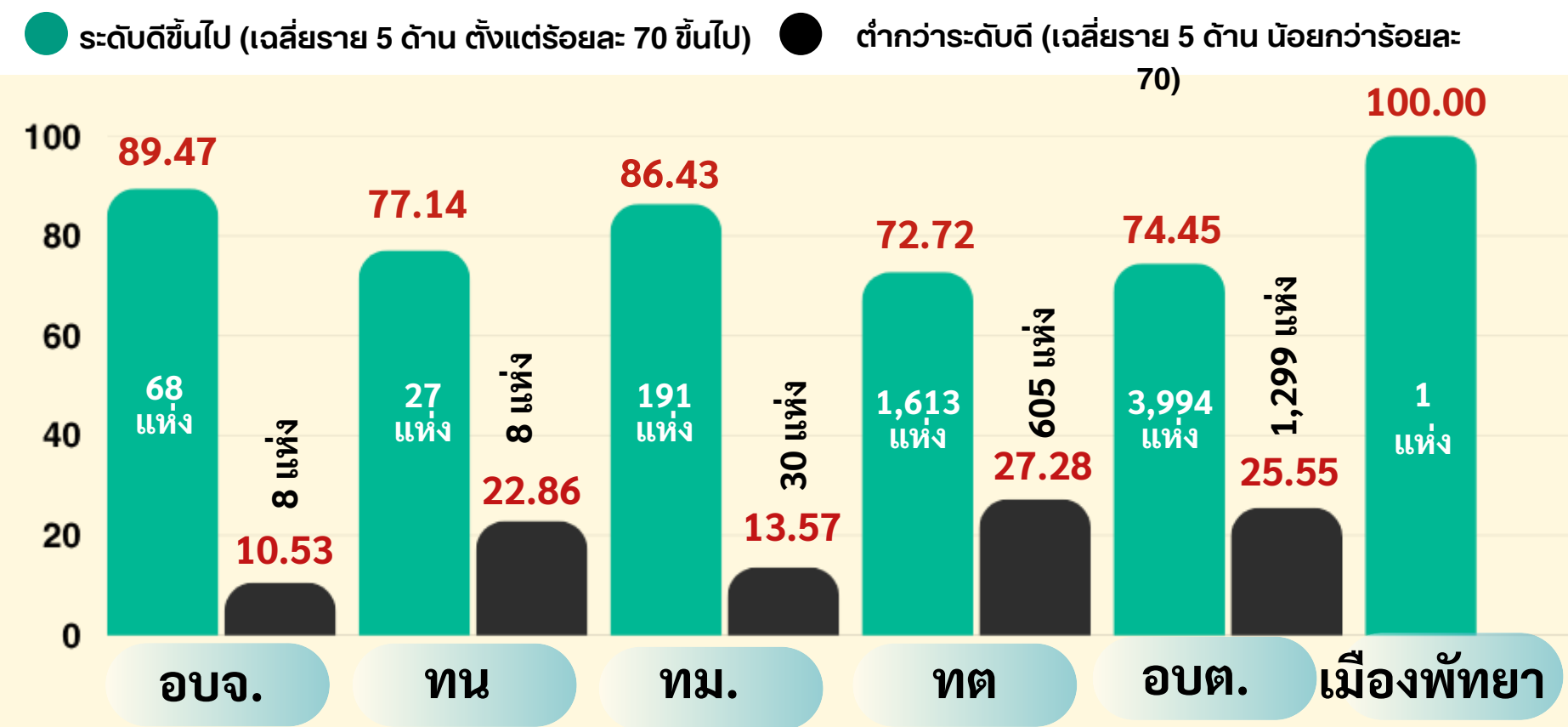
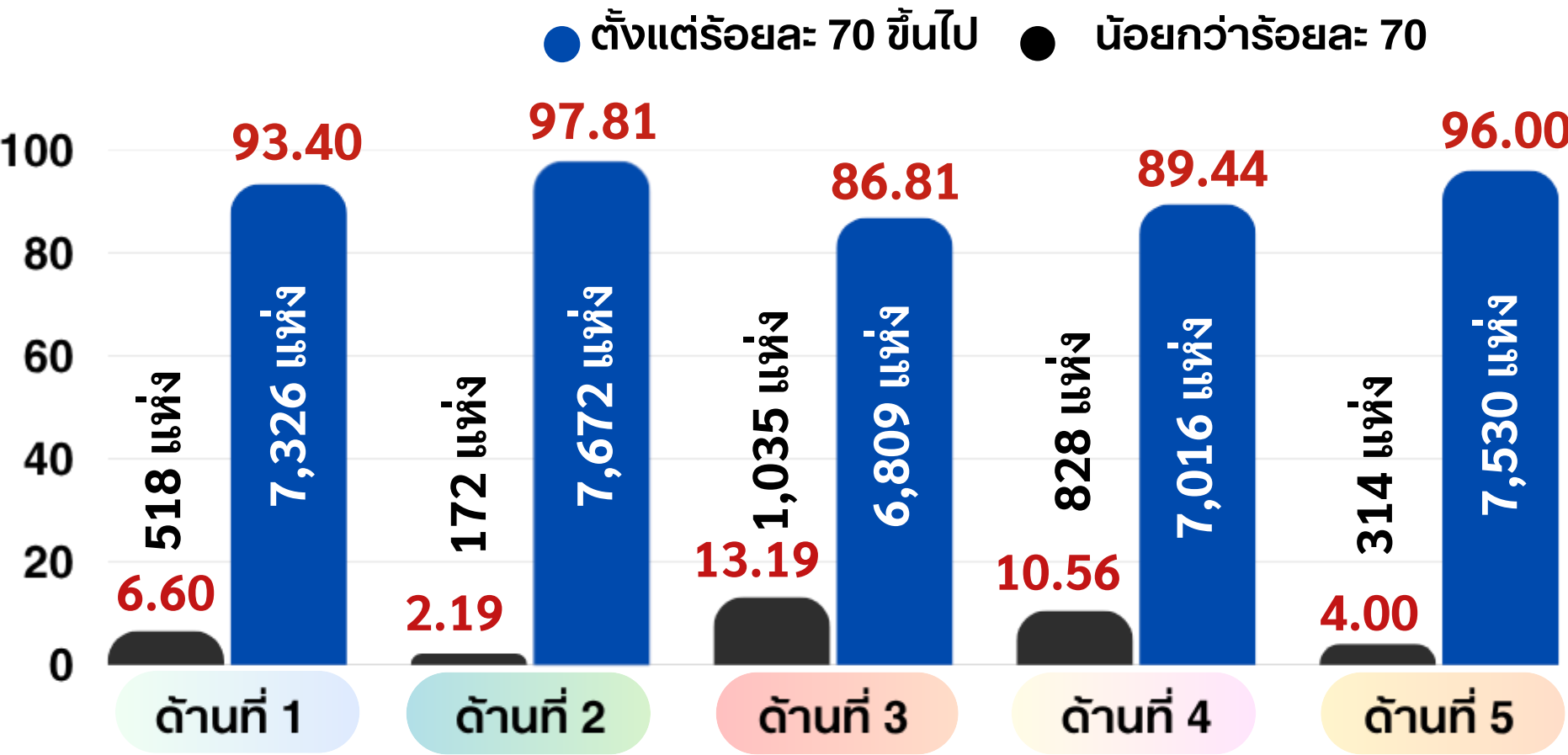
ผลการประเมินประสิทธิภาพขององค์กรปกครองส่วนท้องถิ่น (Local Performance Assessment: LPA) ประจำปี 2568 ต่อ

กรมส่งเสริมการปกครองท้องถิ่น
Department of Local Administration



ผลการประเมินฯ แยกตามรายด้าน

ผลการประเมินฯ แยกตามรายประเภท





ผลการประเมิน อปท. ที่มีศักยภาพสูง (HPA)

- ① อปท. ที่มีผลการประเมินฯ ระดับดีขึ้นไป (ไม่น้อยกว่าร้อยละ 70) จำนวน 3,541 แห่ง คิดเป็นร้อยละ 45.14
- ② อปท. ที่มีผลการประเมินฯ ต่ำกว่าระดับดี (น้อยกว่าร้อยละ 70) จำนวน 4,303 แห่ง คิดเป็นร้อยละ 45.86



1. รางวัลระดับจังหวัด จำนวน 10 รางวัล ดังนี้

ที่	ประเภทรางวัล	จำนวนรางวัล
1	รางวัลจังหวัดขับเคลื่อนท้องถิ่นให้มีศักยภาพสูง	5
2	รางวัลจังหวัดส่งเสริมท้องถิ่นให้พัฒนาการเป็นเลิศ	5

2. รางวัลระดับ อปท. จำนวน 227 รางวัล ดังนี้

2.1 รางวัลท้องถิ่นที่มีประสิทธิภาพ (LPA และ HPA) สูงสุด จำนวน 7 รางวัล

ที่	ประเภทรางวัล	จำนวนรางวัล
1	รางวัลท้องถิ่นเป็นเลิศ ด้านการบริหารจัดการ	1
2	รางวัลท้องถิ่นเป็นเลิศ ด้านการบริหารงานบุคคลและกิจการสภา	1
3	รางวัลท้องถิ่นเป็นเลิศ ด้านการบริหารงานการเงินและการคลัง	1
4	รางวัลท้องถิ่นเป็นเลิศ ด้านการบริการสาธารณะ	1
5	รางวัลท้องถิ่นเป็นเลิศ ด้านธรรมาภิบาล	1
6	รางวัลท้องถิ่นที่มีประสิทธิภาพเป็นเลิศ ระดับสูงสุด	1
7	รางวัลท้องถิ่นที่มีศักยภาพเป็นเลิศ ระดับสูงสุด	1

2.2 รางวัลท้องถิ่นที่มีพัฒนาการเป็นเลิศ จำนวน 20 รางวัล

ที่	ประเภทรางวัล	จำนวนรางวัล
1	รางวัลท้องถิ่นที่มีพัฒนาการเป็นเลิศ	20

2.3 รางวัลท้องถิ่นที่มีศักยภาพสูง จำนวน 200 รางวัล

ที่	ประเภทรางวัล	จำนวนรางวัล
1	รางวัลท้องถิ่นที่มีศักยภาพสูง ระดับดีเด่น (Platinum)	10
2	รางวัลท้องถิ่นที่มีศักยภาพสูง ระดับดีมาก (Gold)	20
3	รางวัลท้องถิ่นที่มีศักยภาพสูง ระดับดี (Silver)	70
4	รางวัลท้องถิ่นที่มีศักยภาพสูง ระดับพอใช้ (Bronze)	100

แนวทางการประเมินประสิทธิภาพขององค์กรปกครองส่วนท้องถิ่น (Local Performance Assessment: LPA) ประจำปี 2569

แนวทางการประเมินประสิทธิภาพของ อปท. ประจำปี 2569

กรมส่งเสริมการปกครองท้องถิ่น
Department of Local Administration



การประเมินประสิทธิภาพของ อปท. ประจำปี 2569 ประกอบด้วย

ด้านที่ 1
การบริหารจัดการ

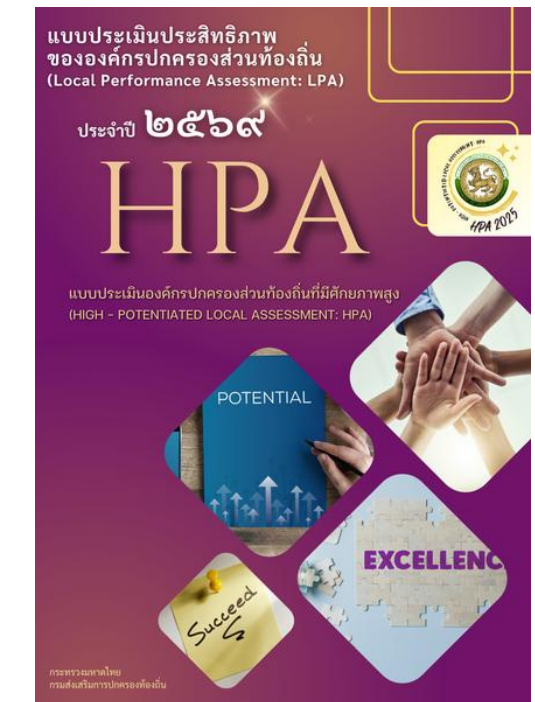
ด้านที่ 2
การบริหารงานบุคคล
และกิจการสภา

ด้านที่ 3
การบริหารงานการเงิน
และการคลัง

ด้านที่ 4
การบริการสาธารณะ

ด้านที่ 5
ธรรมาภิบาล

การประเมิน อปท.
ที่มีศักยภาพสูง (HPA)



กำหนดตัวชี้วัดการประเมินประสิทธิภาพของ อปท. (Local Performance Assessment: LPA) ประจำปี 2569 โดยตัวชี้วัดแบ่งออกเป็น 2 ประเภท คือ ตัวชี้วัดการประเมินประสิทธิภาพของ อปท. (Local Performance Assessment: LPA) ประจำปี 2569 และตัวชี้วัดการประเมิน อปท. ที่มีศักยภาพสูง (High - Potentiated Local Government: HPA) ประจำปี 2569

โดยกำหนดตัวชี้วัดให้ครอบคลุมกับยุทธศาสตร์ชาติ 20 ปี แผนแม่บทภายใต้ยุทธศาสตร์ชาติ เป้าหมาย การพัฒนาอย่างยั่งยืนของ สหประชาชาติ (SDGs) ความสอดคล้องกับนโยบายของรัฐบาล มท. สด. และบริบทอำนาจหน้าที่ของ อปท. และในกรณีที่มีการเพิ่มตัวชี้วัดใหม่ ในปี 2569 จะต้องเป็นตัวชี้วัดที่เป็นนโยบายรัฐเร่งด่วนของรัฐบาล มท. และ สด. เป็นตัวชี้วัดของหน่วยงานเป็นเรื่องเร่งด่วน

การแต่งตั้งทีมประเมินประสิทธิภาพของ อปท. (Local Performance Assessment: LPA) ของจังหวัด

- ให้จังหวัดแต่งตั้งทีมประเมิน กำหนดทีมละ 4 คน ประกอบด้วยข้าราชการ สจจ. และ ทจอ.
- ดำเนินการประเมินครอบคลุมทั้ง LPA และ HPA ประจำปี 2569
- ผู้ที่ได้รับแต่งตั้งเป็นทีมประเมินมีหน้าที่รับผิดชอบตรวจประเมินด้านใด หรือ อปท. ที่มีศักยภาพสูง
- ให้พิจารณาได้ตามความเหมาะสม

หมายเหตุ ให้เป็นดุลพินิจของจังหวัดในการพิจารณาอบหมายให้ตรวจประเมิน อปท. ในพื้นที่ได้ ตามความเหมาะสมแต่ให้คำนึงถึงงบประมาณที่ได้รับการจัดสรรจาก สจ. ด้วย

แนวทางการตรวจประเมินประสิทธิภาพของ อปท.

- ประเมินประสิทธิภาพของ อปท. ในระบบ lpa.dla.go.th ผสมผสานกับการลงพื้นที่ตรวจประเมินที่จังหวัดแต่งตั้ง
- กำหนดให้ อปท. ประเมินตนเองโดยการลงข้อมูลอัปโหลดไฟล์เอกสารหลักฐานต่าง ๆ ลงใน Google Drive แบนลิงค์ Google Drive ดังกล่าวเพื่อตอบแบบประเมิน หรือการแนบลิงค์อื่น ๆ ที่แสดงเอกสารหลักฐาน ในการตอบแบบประเมิน



เกณฑ์การผ่านการประเมินประสิทธิภาพของ อปท. (Local Performance Assessment: LPA) ประจำปี 2569

✓ ผลการประเมินเฉลี่ยรวม 5 ด้าน ไม่น้อยกว่าร้อยละ 70



✓ ผลการประเมินรายด้าน ไม่น้อยกว่าร้อยละ 70

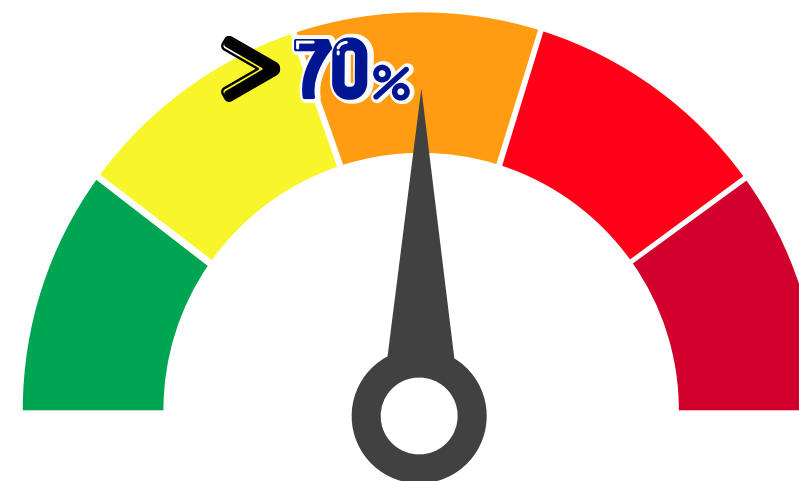


อปท. จะต้องผ่านเกณฑ์ขั้นต่ำ ทั้ง 5 ด้าน ของการประเมิน

ทุกด้านของการประเมินจะต้องมีผลคะแนนไม่ต่ำกว่าเกณฑ์มาตรฐาน

การประเมิน อปท. ที่มีศักยภาพสูง (High-Potential Local Assessment: HPA) ประจำปี 2569

✓ ผลการประเมิน ไม่น้อยกว่าร้อยละ 70



แนวทางการกำหนดตัวชี้วัดการประเมินประสิทธิภาพของ อปท. (Local Performance Assessment: LPA) ประจำปี 2569

ความเชื่อมโยงตัวชี้วัดกับแผนต่าง ๆ

- โดยพิจารณาให้สอดคล้องกับประเด็นต่าง ๆ เช่น
- ยุทธศาสตร์ชาติระยะ 20 ปี (พ.ศ. 2561-2580)
แผนแม่บทภายใต้ยุทธศาสตร์ชาติระยะ 20 ปี (พ.ศ. 2561-2580)
 - แผนแม่บท เรื่อง อปท. ต้องมีสมรรถนะ และสร้างความทันสมัยในการจัดบริการสาธารณะและกิจการสาธารณะให้กับประชาชน
 - Sustain Development Goals: SDGs
 - นโยบายรัฐบาล, มท., สธ., อปท.
 - เป็นเรื่องขับเคลื่อนนโยบาย อสธ. ที่ส่งเสริมให้ อปท.
 - ใช้ฐานข้อมูลระบบบริหารจัดการข้อมูลการพัฒนาคนแบบชี้เป้า (Thai People Map and Analytics Platform : TPMAP)”
 - การบริการประชาชนโดยการนำเทคโนโลยีหรือกระบวนการทำงานรูปแบบใหม่



ห้วงระยะเวลาที่ใช้ในการกำหนดเกณฑ์การประเมิน



การดำเนินการในปัจจุบัน



การดำเนินการที่ผ่านมา

เกณฑ์การให้คะแนน

6 ระดับ ได้แก่ 0, 1, 2, 3, 4 และ 5 คะแนน

กองพัฒนาและส่งเสริมการบริหารงานท้องถิ่น กลุ่มงานส่งเสริมการบริหารกิจการบ้านเมืองที่ดีท้องถิ่น



สามารถตัดฐานได้

กรณีที่มีเหตุผล/ข้อขัดข้อง/เหตุสุดวิสัย



เป้าหมายการกำหนดตัวชี้วัดการประเมิน LPA

ประจำปี 2569 **จะต้องมีตัวชี้วัดน้อยกว่า 100 ตัวชี้วัด**



กรณี ขอเพิ่มตัวชี้วัดใหม่ในปี 2569

จะต้องเป็นตัวชี้วัดที่มีลักษณะ ดังนี้

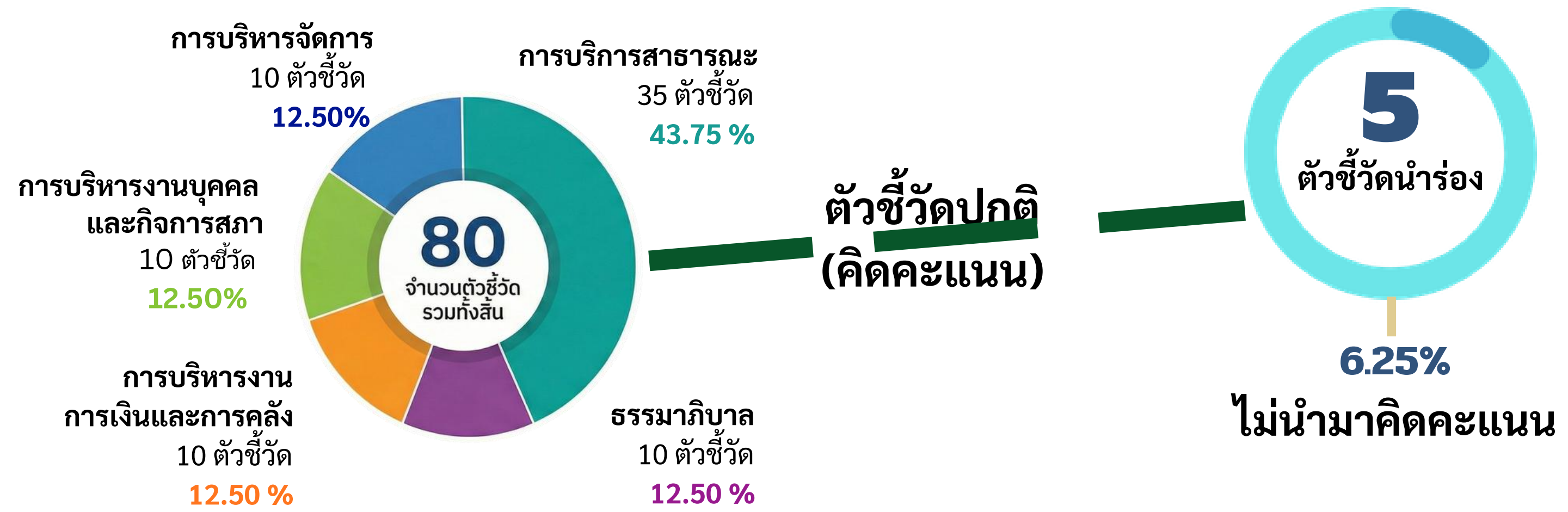
- (1) เป็นนโยบายรัฐเร่งด่วน
- (2) เป็นตัวชี้วัดของหน่วยงาน **(ถ้าไม่เพิ่มมีผลกระทบ)**
- (3) เป็นเรื่องเร่งด่วนที่มีความจำเป็นจะต้องติดตาม **(ถ้าไม่ดำเนินการจะกระทบต่อประชาชนหรือทำให้ประชาชนเสียสิทธิ)**
- (4) เป็นเรื่องขับเคลื่อนนโยบาย อสธ. ที่ส่งเสริมให้ อปท. ใช้ฐานข้อมูลระบบบริหารจัดการข้อมูลการพัฒนาคนแบบชี้เป้า (Thai People Map and Analytics Platform : TPMAP)”
- (5) ยกเลิกตัวชี้วัดเดิมที่ซ้ำซ้อนหรือหมดความจำเป็น

แนวทางการกำหนดตัวชี้วัดการประเมินอปท. ที่มีศักยภาพสูง (High - Potentiated Local Assessment: LPA) ประจำปี 2569

มีแนวทางกำหนดตัวชี้วัดเช่นเดียวกับ LPA แต่กำหนดให้ อปท. ทุกแห่งไม่สามารถตัดฐานการประเมินฯ ได้

แนวทางการกำหนดตัวชี้วัดการประเมินประสิทธิภาพของ อปท. (Local Performance Assessment: LPA) ประจำปี 2569

ปรับปรุงแนวทางการกำหนดตัวชี้วัดเกี่ยวกับ การประเมินประสิทธิภาพของ อปท. (Local Performance Assessment: LPA) ประจำปี 2569 ตามความเห็น ของคณะทำงานยกระดับการประเมินประสิทธิภาพของ อปท. โดยกำหนดสัดส่วนตัวชี้วัดทั้ง 5 ด้าน ให้มีความเหมาะสม โดยกำหนดตัวชี้วัดไม่เกิน 80 ตัวชี้วัด และกำหนดสัดส่วนตัวชี้วัดในแต่ละด้าน ดังนี้



หมายเหตุ ทั้งนี้ ให้สำนัก/กอง ที่รับผิดชอบตัวชี้วัดในแต่ละภารกิจมีหน้าที่พิจารณากลับกรองตัวชี้วัดร่วมกับหน่วยงานภายนอกในเบื้องต้น ให้อยู่ภายใต้สัดส่วนตัวชี้วัดที่กำหนดไว้อย่างเคร่งครัด และกรณีไม่มีการกำหนดตัวชี้วัดเพิ่มในแต่ละด้าน แต่ละภารกิจ ให้สามารถถ่วงสัดส่วนตัวชี้วัดให้อยู่ภายในกรอบตัวชี้วัดทั้ง 5 ด้าน โดยให้ความสำคัญกับภารกิจของ สถ. เป็นหลัก

แนวทางการกำหนดตัวชี้วัดการประเมินประสิทธิภาพของ อปท. (Local Performance Assessment: LPA) ประจำปี 2569

การจัดทำแนวทางกำหนดตัวชี้วัดการประเมินประสิทธิภาพของ (Local Performance Assessment: LPA) ประจำปี 2569 ดังนี้

การบูรณาการหน่วยงานภายนอก ให้มีการแบ่งสัดส่วนตัวชี้วัดระหว่าง สถ. และหน่วยงานภายนอกให้มีความเหมาะสมยิ่งขึ้น โดยมีหน่วยงานภายนอกที่รับผิดชอบตัวชี้วัด 6 หน่วยงาน ได้แก่

ด้านที่ 4 การบริการสาธารณสุข



กรมอนามัย



กรมควบคุมโรค



กรมการเปลี่ยนแปลงสภาพภูมิอากาศ
และสิ่งแวดล้อม



องค์การบริหารจัดการก๊าซเรือนกระจก
(องค์การมหาชน)



กรมป้องกันและบรรเทาสาธารณภัย

ด้านที่ 5 ธรรมาภิบาล



สำนักงาน ป.ป.ช.

หมายเหตุ ทั้งนี้ ให้สำนัก/กอง ที่รับผิดชอบตัวชี้วัดในแต่ละภารกิจมีหน้าที่พิจารณากลับกรองตัวชี้วัดร่วมกับหน่วยงานภายนอกในเบื้องต้น ให้อยู่ภายใต้สัดส่วนตัวชี้วัดที่กำหนดไว้อย่างเคร่งครัด และกรณีไม่มีการกำหนดตัวชี้วัดเพิ่มในแต่ละด้าน แต่ละภารกิจ ให้สามารถถ่วงสัดส่วนตัวชี้วัดให้อยู่ภายในกรอบตัวชี้วัดทั้ง 5 ด้าน โดยให้ความสำคัญกับภารกิจของ สถ. เป็นหลัก

แนวทางการจัดกลุ่มจังหวัดและ อปท. ที่ได้รับรางวัลท้องถิ่นที่มีศักยภาพสูง ประจำปี 2569

รางวัลระดับจังหวัด จำนวน 2 ประเภทรางวัล จำนวน 20 รางวัล

- รางวัลจังหวัดขับเคลื่อนท้องถิ่นให้มีศักยภาพสูง 10 รางวัล
- รางวัลจังหวัดส่งเสริมท้องถิ่นให้มีพัฒนาการเป็นเลิศ 10 รางวัล

เกณฑ์การพิจารณาจัดอันดับ



1. รางวัลจังหวัดศักยภาพสูง: 10 จังหวัดที่ได้ คะแนนประเมินรวมปี 2569 สูงสุด
2. รางวัลจังหวัดพัฒนาการเป็นเลิศ: 10 จังหวัด ที่คะแนนเพิ่มขึ้นมากที่สุด จากปี 2568 ถึง 2569

รางวัลระดับ อปท. จำนวน 5 ประเภท รางวัล จำนวน 215 รางวัล

- รางวัลท้องถิ่นที่มีศักยภาพสูง ระดับ อบจ. 5 รางวัล
- รางวัลท้องถิ่นที่มีศักยภาพสูง ระดับ ทน. 5 รางวัล
- รางวัลท้องถิ่นที่มีศักยภาพสูง ระดับ ทม. และเมืองพัทยา 15 รางวัล
- รางวัลท้องถิ่นที่มีศักยภาพสูง ระดับ ทต. 60 รางวัล
- รางวัลท้องถิ่นที่มีศักยภาพสูง ระดับ อบต. 130 รางวัล

เกณฑ์การพิจารณาจัดอันดับ

คะแนน LPA ร้อยละ 70

คะแนน HPA ร้อยละ 30

กรณีคะแนนเท่ากัน พิจารณาจากผลการประเมิน ITA และถ้ายังเท่ากัน ให้เป็นดุลยพินิจของคณะทำงานพิจารณาคัดเลือกจังหวัดและ อปท. ที่ได้รับรางวัลท้องถิ่นที่มีศักยภาพสูง

แนวทางการนำผลการประเมินประสิทธิภาพของ อปท. (Local Performance Assessment: LPA) ไปใช้



รางวัล อปท.ที่มีการ
บริหารจัดการที่ดี



LOCAL
EXCELLENCE

คัดเลือก อปท. ดีเด่น



กรมอนามัย
DEPARTMENT OF HEALTH

ประเมินคุณภาพ
ระบบบริการอนามัย
สิ่งแวดล้อม



ประกวดเมือง
สิ่งแวดล้อมยั่งยืน

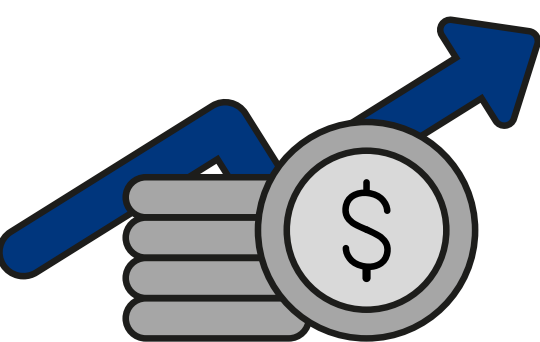


ประกวดวินัยการเงินการคลัง

การพิจารณาเงินประโยชน์ตอบแทนอื่นเป็นกรณีพิเศษอันมีลักษณะเป็นเงินรางวัลประจำปี (โบนัส)

ต้องมีผลคะแนนการประเมินประสิทธิภาพของ อปท. (LPA) ของปีที่ผ่านมาในแต่ละด้าน ไม่น้อยกว่า ร้อยละ 60

การใช้เป็นข้อมูลประกอบการคัดเลือกรางวัลต่าง ๆ ที่กำหนด



เปรียบเทียบจำนวนตัวชี้วัดการประเมินประสิทธิภาพของ อปท. ประจำปี 2568 และ 2569



จำนวนตัวชี้วัด ปี 2568

จำนวนตัวชี้วัด ปี 2569

สถานะตัวชี้วัด

ตัวชี้วัดเพิ่มขึ้น/ลดลง

ด้านที่ 1 การบริหารจัดการ

8

8

- ตัวชี้วัดเดิม จำนวน 7 ตัวชี้วัด
- ตัวชี้วัดใหม่ จำนวน 1 ตัวชี้วัด

เท่าเดิม

ด้านที่ 2 การบริหารงานบุคคล และกิจการสภา

8

9

- ตัวชี้วัดเดิม จำนวน 8 ตัวชี้วัด
- ตัวชี้วัดใหม่ จำนวน 1 ตัวชี้วัด

↑ เพิ่มขึ้น 1 ตัวชี้วัด

ด้านที่ 3 การบริหารงาน การเงินและการคลัง

13

12

- ตัวชี้วัดเดิม จำนวน 10 ตัวชี้วัด
- ตัวชี้วัดใหม่ จำนวน 2 ตัวชี้วัด

NEW TP MAP ↓ ลดลง 1 ตัวชี้วัด

ด้านที่ 4 การบริการ สาธารณะ

51

43

- ตัวชี้วัดเดิม จำนวน 37 ตัวชี้วัด
- ตัวชี้วัดใหม่ จำนวน 6 ตัวชี้วัด

NEW TP MAP ↓ ลดลง 8 ตัวชี้วัด

ด้านที่ 5 ธรรมชาติบาล

6

7

- ตัวชี้วัดเดิม จำนวน 6 ตัวชี้วัด
- ตัวชี้วัดใหม่ จำนวน 1 ตัวชี้วัด

↑ เพิ่มขึ้น 1 ตัวชี้วัด

รวม

86

- ตัวชี้วัดปกติ จำนวน 79 ตัวชี้วัด
- ตัวชี้วัดนำร่อง จำนวน 7 ตัวชี้วัด

79

- ตัวชี้วัดเดิม จำนวน 68 ตัวชี้วัด
- ตัวชี้วัดใหม่ จำนวน 11 ตัวชี้วัด

↓ ลดลง 9 ตัวชี้วัด

HPA

▶▶ จำนวน 11 ตัวชี้วัด **ตัวชี้วัดละ 5 คะแนน** รวมคะแนนเต็ม 55 คะแนน ดังนี้

ด้าน	ตัวชี้วัด	ชื่อตัวชี้วัด	หน่วยงาน
นโยบายรัฐบาล มท. หรือ สถ. (5 ตัวชี้วัด)	1	การประหยัดงบประมาณขององค์กรปกครองส่วนท้องถิ่น การจัดซื้อจัดจ้างทุกวิธีโดยมีเงินเหลือจ่ายจากการจัดซื้อจัดจ้าง เฉพาะค่าครุภัณฑ์ ที่ดิน และสิ่งก่อสร้าง	สำนักบริหารการคลังท้องถิ่น (กลุ่มงานการจัดสรรเงินอุดหนุน และพัฒนาระบบงบประมาณ)
	2	การตั้งงบประมาณรายจ่ายประจำปี (รายจ่ายเพื่อการลงทุน) ประจำปีงบประมาณ พ.ศ 2568	
	3	การเพิ่มประสิทธิภาพธนาคารขยะ (Recyclable Waste Bank) ขององค์กร ปกครองส่วนท้องถิ่น	กองสาธารณสุขและสิ่งแวดล้อม ท้องถิ่น (กลุ่มงานสิ่งแวดล้อม)
	4	อปท. มีการดำเนินงานที่สนับสนุนการจัดกิจกรรมของ อาสาสมัครท้องถิ่นรักษ์โลก (อถล.)	
	5	อปท. มีการยกย่องเชิดชูเกียรติครัวเรือนในการบริหารจัดการขยะ	

วาระที่ 2.2 เรื่อง แนวทางการประเมินประสิทธิภาพของ อปท. ประจำปี 2569

กรมส่งเสริมการปกครองท้องถิ่น

Department of Local Administration



HPA



จำนวน 11 ตัวชี้วัด **ตัวชี้วัดละ 5 คะแนน** รวมคะแนนเต็ม 55 คะแนน ดังนี้

ด้าน	ตัวชี้วัด	ชื่อตัวชี้วัด	หน่วยงาน
นวัตกรรม (4 ตัวชี้วัด)	6	การดำเนินการพัฒนาเมืองน่าอยู่อัจฉริยะ (Smart City) ขององค์กรปกครองส่วนท้องถิ่น	กองพัฒนาและส่งเสริมการบริหารงานท้องถิ่น (กลุ่มงานวิชาการและวิจัย เพื่อพัฒนาท้องถิ่น)
	7	การจัดทำนวัตกรรมองค์กร เพื่อพัฒนาองค์กรปกครองส่วนท้องถิ่นไปสู่การเป็นระบบราชการ 4.0	กลุ่มพัฒนาระบบบริหาร
	8	ระดับความสำเร็จของการดำเนินการระบบการให้บริการผ่านช่องทางออนไลน์ (E-Service)	กองพัฒนาและส่งเสริมการบริหารงานท้องถิ่น (กลุ่มงานส่งเสริม
	9	การส่งเสริมการปฏิบัติราชการด้วยรูปแบบกระบวนการทางดิจิทัลในกระบวนการต่าง ๆ	การบริหารกิจการบ้านเมืองที่ดีท้องถิ่น)
ป้องกัน และปราบปรามการ ทุจริตและประพฤติ มิชอบ(1 ตัวชี้วัด)	10	ระดับคะแนนและระดับผลการประเมินการเข้าร่วมการประเมินคุณธรรมและความโปร่งใสในการดำเนินงานของหน่วยงานภาครัฐ (Integrity and Transparency Assessment : ITA) ประจำปีงบประมาณ พ.ศ. ๒๕๖๗ ขององค์กรปกครองส่วนท้องถิ่น	ศูนย์ปฏิบัติการต่อต้านการทุจริต ร่วมกับสำนักงาน ป.ป.ช.
อื่นๆ (1 ตัวชี้วัด)	11	การส่งเสริมและบริหารจัดการองค์กรปกครองส่วนท้องถิ่น ให้เป็นองค์กรสุขภาวะ (Happy Workplace)	กองพัฒนาและส่งเสริมการบริหารงานท้องถิ่น (กลุ่มงานส่งเสริมการบริหาร กิจการบ้านเมืองที่ดีท้องถิ่น)

ขอบพระคุณทุกท่านครับ/ค่ะ

